

Profond



## Verantwortungsvolles Anlegen 2022

---

# Einleitung

---

Nachhaltiges Denken und Handeln ist für Profond ein wesentlicher Baustein der Unternehmensstrategie. Denn als Pensionskasse tragen wir Verantwortung über Generationen hinweg. 2021 veröffentlichten wir erstmals eine Publikation zum Thema Nachhaltigkeit, die den Stand der Nachhaltigkeitsstrategie aller Handlungsfelder – Führung, Mitarbeitende, Kundenbetreuung, Anlagen – und deren Umsetzung reflektierte.



## Führung

- Corporate Governance
- Integrität & Compliance
- Transparenz



## Mitarbeitende

- Kompetenzen Mitarbeitende
- Verantwortungsvoller Arbeitgeber



## Kundenbetreuung

- Konsequente Digitalisierung und Kundenorientierung



## Anlagen

- Verschärfung Abstimmungsverhalten in Bezug auf ESG-Kriterien
- Einführung von ESG Benchmarks

Diese Dokumentation beleuchtet unsere Bestrebungen im Bereich der Anlagen, fasst die bereits umgesetzten Massnahmen zusammen und zeigt die weitere Ausarbeitung unserer Nachhaltigkeitsstrategie.

## Anlageallokation

Als Vorsorgeeinrichtung leisten wir einen essenziellen Beitrag zur finanziellen Sicherheit im Alter, bei Invalidität und im Todesfall. Dies ist nur möglich mit einer nachhaltigen Rendite. Deshalb setzen wir auf eine langfristig ausgelegte Realwertstrategie, das heisst auf Aktien und Immobilien. Seit unserer Gründung vor über 30 Jahren legen wir mindestens 40 Prozent unseres Anlagevermögens in Aktien an. Der Erfolg bestätigt unsere Strategie: Für unsere Versicherten haben wir seit 1991 jährlich eine durchschnittliche Nettorendite in Schweizer Franken von 5.4% pro Jahr und eine durchschnittliche Verzinsung von 4% pro Jahr erzielt.

## Verantwortungsvolles Anlegen

Zentraler Grundsatz unserer Anlagestrategie ist die Erzielung einer langfristigen Rendite für unsere Kunden. Neben den finanziellen Aspekten berücksichtigen wir bei der Anlage der Kundengelder auch ökologische, soziale und führungsbezogene Kriterien (ESG-Ansatz, nach den englischen Begriffen Environment, Social, Governance). Dies bestätigen unsere jährlichen, systematischen ESG-Portfolioanalysen von externen Anbietern. Geldanlagen nach dem ESG-Ansatz folgen neben wirtschaftlichen Anlagezielen auch ethischen bzw. nachhaltigen Wertvorstellungen. Hierbei verfolgen wir einen Best/Good-Practice-Ansatz basierend auf einer ganzheitlichen Betrachtungsweise sowohl bezüglich Rendite als auch bezüglich Wirkung. Seit Januar 2019 orientieren wir uns beim Anlegen an den Richtlinien des Schweizer Vereins für verantwortungsvolle Kapitalanlagen (SVVK-ASIR). Zudem unterstützen wir – gemeinsam mit rund 180 anderen Investoren – die Initiative von Swiss Sustainable Finance. Diese fordert, dass Indexanbieter Hersteller kontroverser Waffen aus den wichtigen Indizes verbannen. Als Mitglied des Schweizerischen Pensionskassenverbands (ASIP) verlangen wir ausserdem von unseren Partnern im Vermögensverwaltungsgeschäft, dass sie dessen Verhaltenskodex (ASIP-Charta) ebenfalls befolgen.

## Unsere Engagements

- Wir nehmen unsere Verantwortung gegenüber den Versicherten, den Mitarbeitenden, der Gesellschaft und der Umwelt wahr. Wir setzen unsere Nachhaltigkeitsstrategie Schritt für Schritt um.
- Wir engagieren uns insbesondere in den Anlageklassen, die wir direkt beeinflussen können. Bei den direkt gehaltenen Immobilien wollen wir bis spätestens 2050 CO<sub>2</sub>-neutral werden.
- In den Anlageklassen, in die wir indirekt investieren, setzen wir uns dafür ein, dass die betreffenden Unternehmen hohe ESG-Kriterien erfüllen. Zudem unterstützen wir den ökologischen Wandel von Unternehmen mit hohem CO<sub>2</sub>-Ausstoss, die einen klaren Plan zur Reduzierung haben.

# – 30%

CO<sub>2</sub> gegenüber 2015 (Aktien und Immobilien)

## Direkter Beitrag zur Energiewende

Durch unsere proaktive und verantwortungsvolle Anlagestrategie konnten wir den CO<sub>2</sub>-Fussabdruck bei Aktien und Immobilien gegenüber 2015 um 30 Prozent senken. Schon frühzeitig haben wir uns für den Wandel hin zu erneuerbaren Energien engagiert und als Hauptaktionärin der Agro Energie Schwyz AG einen direkten Beitrag zur Energiewende geleistet. Das 2020 für den Umweltpreis nominierte Unternehmen stellt Ökostrom und Wärme CO<sub>2</sub>-neutral aus regionaler Biomasse her. Mit der Nutzung von natürlichen Ressourcen für die Energieversorgung fördert die Agro Energie Schwyz AG die Unabhängigkeit der Region, schafft Arbeitsplätze und reduziert die Nutzung fossiler Brennstoffe und Strom für die Wärmeerzeugung.



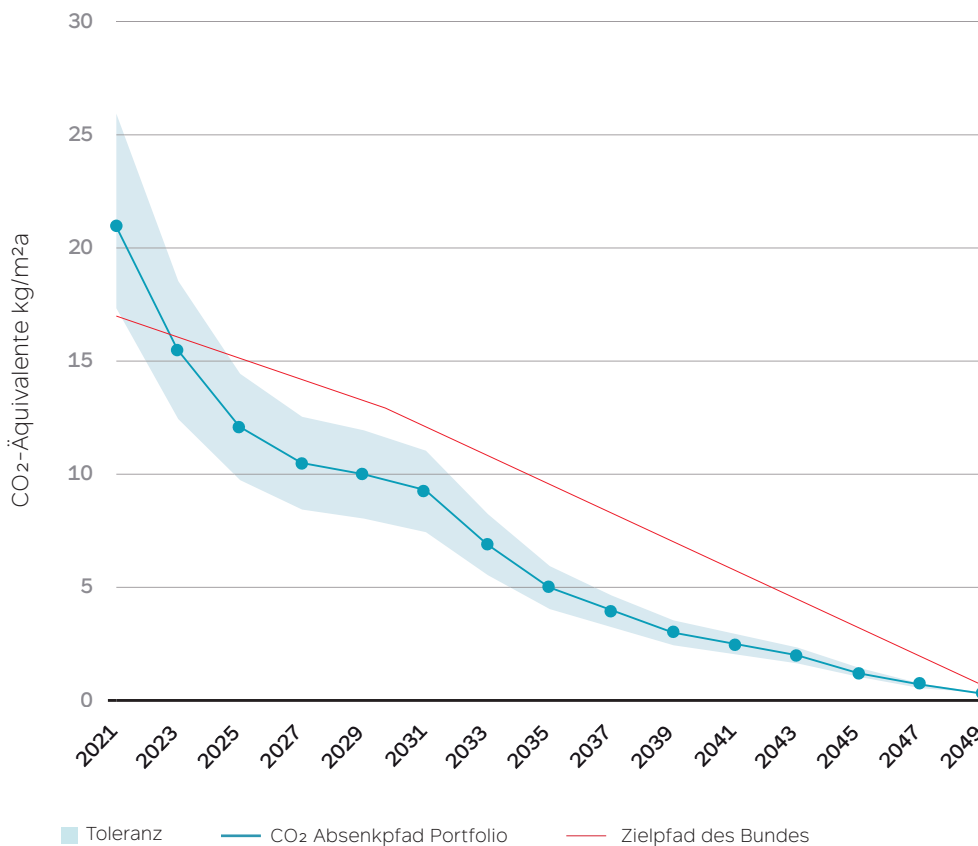
# Immobilien

Anlagen in direkt gehaltene Immobilienwerte machen mehr als 20 Prozent unseres Portfolios aus. Unser Ziel ist es, die CO<sub>2</sub>-Emissionen mit laufenden und umfassenden Sanierungen zu reduzieren, bei gleichzeitiger Beachtung der langfristigen Rendite. Dafür setzen wir auf drei Massnahmen:

1. Dank zusätzlicher Dämmung der Gebäudehüllen senken wir den Energiebedarf.
2. Durch die Umstellung auf erneuerbare Energien zur Wärmeerzeugung reduzieren wir die CO<sub>2</sub>-Emissionen.
3. Laufende Betriebsoptimierungen bei den technischen Anlagen sorgen für weitere Energieeinsparungen.

Unsere ESG- und Klimamassnahmen erarbeiten und überprüfen wir mit unserem externen Partner «Wüest Partner». 2021 ermittelten wir den CO<sub>2</sub>-Absenkpfad über das gesamte Immobilienportfolio in der Schweiz und entwickelten ein eigenes ESG-Rating pro Liegenschaft. Dieses Jahr folgt die Ermittlung des CO<sub>2</sub>-Absenkpfeads, des CO<sub>2</sub>-Fussabdrucks und des ESG-Ratings der Liegenschaften in Deutschland.

## CO<sub>2</sub>-Absenkpfad Immobilien Schweiz



Nach aktueller Modellaufnahme sinken die CO<sub>2</sub>-Emissionen unserer Schweizer Immobilien deutlich schneller als der Bund in seinen Zielvorgaben anstrebt.

# Aktien

## Unser Portfolio erfüllt hohe ESG-Standards

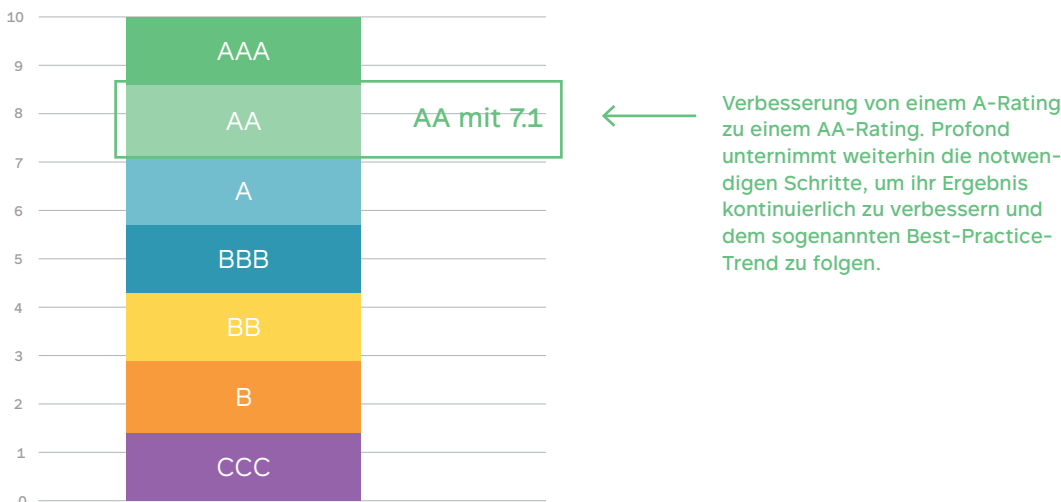
Wir halten unser Versprechen der Best/Good-Practice ein und berücksichtigen bei der Auswahl eines Fonds unsere Nachhaltigkeitskriterien. Wo wir Handlungsbedarf feststellen, beauftragen wir die Vermögensverwalter unserer Einanlegerfonds, die Titel auszuschliessen. Damit nehmen wir unsere Gesamtverantwortung für den Übergang zu einer nachhaltigen Wirtschaft wahr. Aus klimaspezifischen Aspekten bevorzugen wir grundsätzlich Unternehmen mit einer tiefen CO<sub>2</sub>-Intensität, respektive mit einer klimapositiven Geschäftsausrichtung. Bereits heute erreicht das ESG-Rating für Aktien, Obligationen und Teile unserer Immobilien mit 7.1 Punkten ein AA-Rating.

## MSCI-Bewertung

Seit 2018 lassen wir unser Aktienportfolio jährlich messen und überprüfen.

**E**nvironmental, **S**ocial and **G**overnance Score Datenbasis MSCI.

Profond Portfolio: Oktober 2022



Reproduced by permission of MSCI ESG Research LLC ©2020.  
All rights reserved. No further reproduction or dissemination is permitted.

## 2022 bauen wir unser Klimaengagement weiter aus

Per 30.11.2022 stellen wir unser Aktien-Welt-Portfolio im Wert von etwa zwei Milliarden Franken auf eine klimafreundliche Anlagelösung um. Mit dem Wechsel im Segment «Aktien Welt ex Schweiz» auf den Engagement-Pool «UBS Climate Aware Lösung» kann der CO<sub>2</sub>-Fussabdruck (Intensität) für das Aktien-Welt-Portfolio um 40 Prozent und für das gesamte Aktienportfolio um 10 bis 15 Prozent gesenkt werden.

**-40%**  
für das Aktien-Welt-Portfolio



# Stewardship

---

Bereits seit 1999 nehmen wir unsere Verantwortung als Investorin wahr und üben unser Stimmrecht an Generalversammlungen aus. Dabei stützen wir uns auf Abstimmungsempfehlungen von externen Dienstleistern wie «Inrate» für Schweizer Aktien, bei ausländischen Aktien stimmt die Fondsleitung gestützt auf die Empfehlungen von «ISS» ab. Bei sensitiven Titeln überprüfen wir die Empfehlungen separat.

---

## Engagement – Profund bevorzugt den Dialog gegenüber dem Ausschluss

Durch die Teilnahme an Engagement Pools treten wir in einen aktiven Dialog mit den Unternehmen mit dem Ziel, eine Verbesserung ihrer Klimastrategie zu erreichen und die Transparenz bezüglich ihren Klimarisiken zu fördern. So setzen wir uns für effektive Veränderung ein und unterstützen Unternehmen auf ihrem Weg zur Nachhaltigkeit. Anders als bei einem Ausschluss eines Titels, wo die Notwendigkeit zum Wandel entfällt.

### «UBS Climate Aware Lösung»

Das Klima Engagement der UBS konzentriert sich auf die Bereiche, in denen besondere Herausforderungen bezüglich des Klimawandels erkannt wurden. Aktuell betrifft dies 50 Unternehmen, die für 27% der globalen CO<sub>2</sub>-Emissionen verantwortlich sind. Durch den Engagement-Prozess soll das Verständnis der Unternehmen für ihre mit dem Klimawandel verbundenen Risiken verbessert werden.

### Beitritt zur «Responsible Shareholder Group» (RSG)

2022 ist Profund der Responsible Shareholder Group beigetreten. Diese engagiert sich in den Bereichen Environmental, Social und Governance (ESG) mit börsenkotierten Unternehmen in der Schweiz in einem wiederkehrenden Austausch. Jedes Mitglied kann Themen vorschlagen und darüber abstimmen, welche Aufgaben angegangen werden. Der Zusammenschluss als Gruppe erhöht die Wirkung und reduziert den Ressourcenaufwand. So können die «grossen» Herausforderungen angegangen werden, um nachhaltige Geschäftspraktiken und langfristige Wertsteigerung in Schweizer Unternehmen zu fördern.

«Wir setzen auf Dialog,  
um Unternehmen zu mehr  
Nachhaltigkeit zu bewegen.»

# Kurzübersicht

---

---

## Immobilien

- Konkreter CO<sub>2</sub>-Absenkpfad über das direkte Immobilienportfolio
- Reduktion des Energieverbrauchs durch laufende Sanierungen
- Regelmässiges Reporting durch unseren Partner «Wüest Partner»

---

## Aktien

- CO<sub>2</sub>-Fussabdruck heute 30 Prozent tiefer als 2015
- Wechsel im Segment «Aktien Welt ex Schweiz» auf UBS Climate Aware Lösung per 30.11.2022
- Damit wird der CO<sub>2</sub>-Fussabdruck für das Aktien-Welt-Portfolio um zusätzliche 40 Prozent gesenkt

---

## Stewardship

- Profund bevorzugt den Dialog gegenüber dem Ausschluss und nimmt an Engagement Pools teil
- Teilnahme an der «UBS-Climate-Aware-Lösung»
- Beitritt zur «Responsible Shareholder Group» von Inrate
- Stimmrechtsausübung bei börsenkotierten Schweizer Unternehmen bereits seit 1999

# Profond

## **Hauptsitz**

Profond Vorsorgeeinrichtung  
Zollstrasse 62  
8005 Zürich  
058 589 89 81

## **Sitz in der Westschweiz**

Profond Institution de prévoyance  
Avenue de la Rasude 5  
1006 Lausanne  
058 589 89 83

## **Geschäftsstelle**

Profond Vorsorgeeinrichtung  
Hans-Hugi-Strasse 5  
2502 Biel/Bienne  
058 589 89 83

## **Geschäftsstelle**

Profond Vorsorgeeinrichtung  
Vadianstrasse 59  
9000 St. Gallen  
058 589 88 00

[info@profond.ch](mailto:info@profond.ch)  
[www.profond.ch](http://www.profond.ch)